

**ATATÜRK  
KÜLTÜR MERKEZİ  
BAŞKANLIĞI  
STRATEJİ GELİŞTİRME ŞUBE MÜDÜRLÜĞÜ**



**OCAK-HAZİRAN 2011 DÖNEMİ  
KURUMSAL  
MALİ DURUM VE  
BEKLENTİLER RAPORU**

TEMMUZ 2011

## **GİRİŞ**

5018 sayılı Kamu Mali Yönetimi ve Kontrol Kanununun 30 uncu maddesinde, genel yönetim kapsamındaki idarelerin, ilk altı aylık bütçe uygulama sonuçları, ikinci altı aya ilişkin beklentiler ve hedefler ile faaliyetlerini Temmuz ayı içinde kamuoyuna açıklayacakları hükme bağlanmıştır.

Söz konusu düzenleme ile, kamu hizmetlerinin yürütülmesinde ve bütçe uygulamalarında saydamlığın ve hesap verilebilirliğin artırılması ve kamuoyunun kamu idareleri üzerindeki genel denetim ve gözetim fonksiyonunun gereği şekilde gerçekleştirilmesinin sağlanması amaçlanmıştır.

Bu amaç doğrultusunda, genel bütçe kapsamındaki kamu idareleri arasında yer alan Başkanlığımızca, yılın ilk altı aylık dönemine ilişkin bütçe uygulamaları, ikinci altı aya ilişkin beklentiler ve hedefler ile faaliyetlerinin yer aldığı kapsamlı bir rapor oluşturulmuş ve hazırlanan "Ocak- Haziran 2011 dönemi Kurumsal Mali Durum ve Beklentiler Raporu" ekleriyle birlikte aşağıda kamuoyunun bilgisine sunulmuştur.

Prof. Dr Osman HORATA  
Başkan

## OCAK-HAZİRAN 2011 DÖNEMİ BÜTÇE UYGULAMA SONUÇLARI

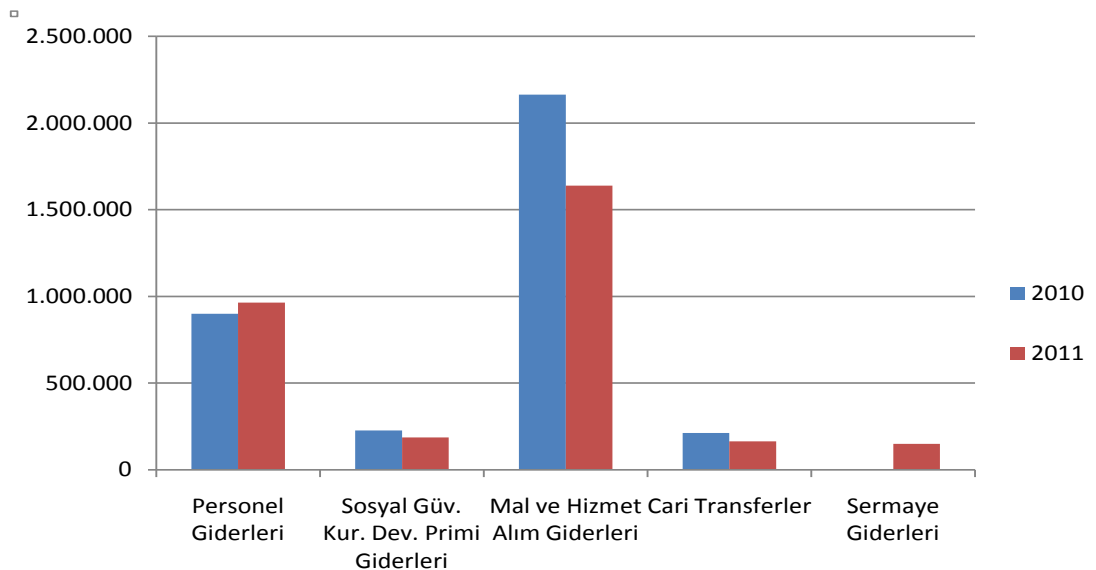
Bilindiği üzere, 2011 yılı Merkezi Yönetim Bütçe Kanunu 31 Aralık 2010 tarih ve 27802 sayılı Mükerrer Resmi Gazetede yayımlanarak 01.01.2011 tarihinden itibaren yürürlüğe girmiştir.

Atatürk Kültür Merkezi Başkanlığına Merkezi Yönetim Bütçe Kanunu ile 2011 yılında Personel Giderleri için 964.000 TL., Sosyal Güvenlik Kurumlarına Devlet Primi Giderleri için 186.000 TL., Mal ve Hizmet Alım Giderleri için 1.639.000 TL., Cari Transferler için 164.000 TL. olmak üzere toplam 2.953.000 TL. ödenek tahsis edilmiştir. Ayrıca, yıl içerisinde "hizmet binamızda konferans salonu oluşturulması amacıyla hazırlanan proje" DPT. Müsteşarlığınca uygun görülmüş ve 2011 yılı yatırım programına alınarak öz gelirlerimizden karşılanmak üzere 150.000 TL. tutarında ödenek tahsis edilmiştir.

Atatürk Kültür Merkezi Başkanlığının 2010 ve 2011 yıllarına ilişkin başlangıç bütçe ödeneklerinin, analitik bütçe sistemine uygun gider türleri itibariyle dağılımı ve değişim oranları aşağıdaki grafikte belirtildiği şekildedir.

### Bütçe Başlangıç ödeneklerinin 2010-2011 Yılları itibariyle dağılımı.

	2010	2011	Artış Oranı %
Personel Giderleri	900.000	964.000	7
Sosyal Güv. Kur. Dev. Primi Giderleri	227.000	186.000	- 18
Mal ve Hizmet Alım Giderleri	2.164.000	1.639.000	- 24
Cari Transferler	213.000	164.000	- 23
Sermaye Giderleri	0	150.000	



2010 ve 2011 yılları Merkezi Yönetim Bütçe Kanunlarıyla Atatürk Kültür Merkezi Başkanlığına tahsis edilen ödeneklerin Ocak Haziran dönemi sonu itibariyle fiili gerçekleştirmelerine ilişkin ayrıntılı veriler ekli tablolarda belirtilmiştir. (Ek:1-2)

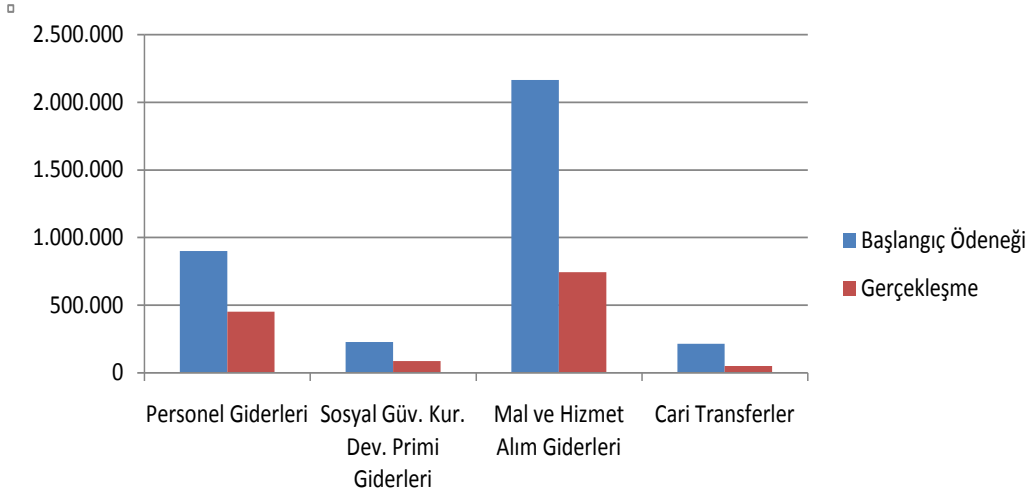
Söz konusu tablolarda; 2010 yılı Ocak Haziran dönemi dikkate alındığında, 2011 yılı Ocak Haziran dönemi harcamasının %21 oranında azalarak 1.043.683 TL., gelirlerin ise %48 oranında azalarak 658.454 TL. olarak gerçekleştiği görülmektedir. Gelirlerdeki azalma, hazine yardımının geçen yılın aynı dönemine göre % 51 oranında azalmasından kaynaklanmaktadır. Gelirlerin 59.434 TL. nı yayın gelirleri, 597.910 TL. nı hazine yardımları ve 1.109 TL. nı da diğer gelirler oluşturmaktadır. Harcamalar bazında ise 2011 yılı ilk altı aylık Bütçe Uygulama Sonuçları aşağıdadır.

2011 yılı ilk altı ayının gerçekleşme rakamlarına göre; Personel Giderleri %10 artışla 496.524 TL., Sosyal Güvenlik Kurumuna Devlet Primi Gideri %17 artışla 102.094 TL., Mal ve Hizmet Alımı Giderleri % 49 azalışla 378.547 TL., Cari Transferler %37 artışla 66.518 TL. olarak gerçekleşmiştir.

Atatürk Kültür Merkezi Başkanlığının 2010 ve 2011 yıllarında tahsis edilen başlangıç ödenekleri ve bu ödeneklerden ilk altışar aylık dönemlerde gerçekleşen harcama tutarları ve oranları aşağıdaki grafikte gösterilmiştir.

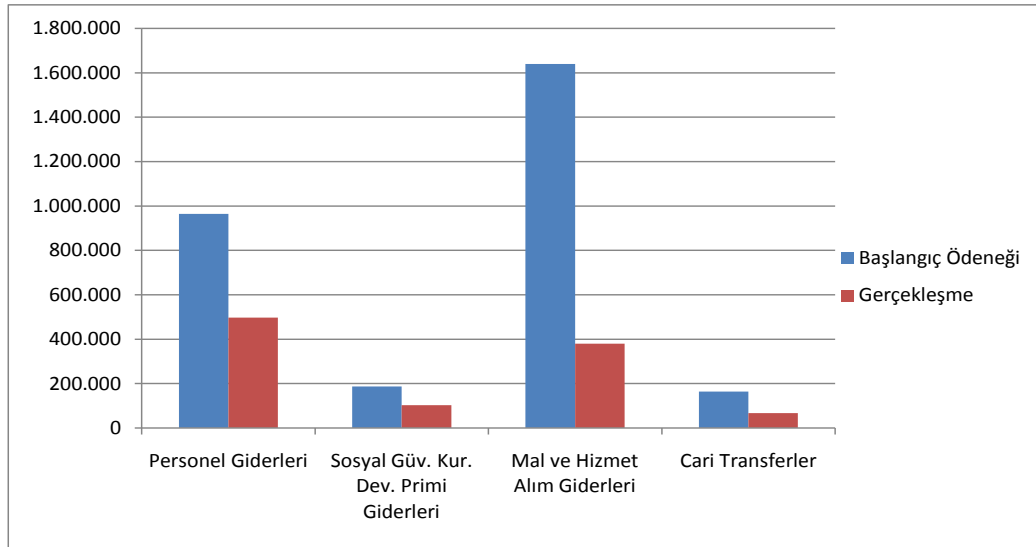
### 2010 Yılı İlk Altı Aylık Bütçe Uygulama Sonuçları

	Başlangıç Ödeneği	Gerçekleşme	Gerçekleşme Oranı %
Personel Giderleri	900.000	452.169	50
Sosyal Güv. Kur. Dev. Primi Giderleri	227.000	87.288	38
Mal ve Hizmet Alım Giderleri	2.164.000	741.666	34
Cari Transferler	213.000	48.577	23



## 2011 Yılı İlk Altı Aylık Bte Uygulama Sonuları

Kategori	Başlangıç Ödeneđi	Gerçekleşme	Gerçekleşme Oranı %
Personel Giderleri	964.000	496.524	52
Sosyal Gv. Kur. Dev. Primi Giderleri	186.000	102.094	55
Mal ve Hizmet Alım Giderleri	1.639.000	378.547	23
Cari Transferler	164.000	66.518	41



## OCAK HAZİRAN 2011 DÖNEMİNDE YÜRÜTÜLEN FAALİYETLER

### 1-Bilimsel Faaliyetler:

#### A) Paneller

- Merkezimizce *Prof. Dr. Necati ÖNER'e Saygı Paneli ve Prof.Dr. Necati ÖNER'e Atatürk Kültür Merkezi Hizmet Ödülü Takdim Töreni*, 06 Mayıs 2011 tarihinde Ankara'da düzenlenmiştir. Toplantıya konuşmacı olarak 5 bilim insanı katılmıştır.

#### B) Çalıştay ve Sempozyumlar

- Merkezimiz, TİKA ve Türk Dil Kurumu'nca yürütülen *Avrasya'da Yeniden Çizilen Sınırlar, İnşa Edilen Kimlikler ve Türkiye* konulu projeye ilgili çalıştay 26-27 Şubat 2011 tarihlerinde Ankara'da gerçekleştirilmiş ve toplam 19 bilim insanı katılmıştır.

- Merkezimiz ve Atatürk Araştırma Merkezi Başkanlığı işbirliğiyle düzenlenen *Toplumların Birbirine Bakışı Türk-Rus İlişkileri III.Çalıştay* 28 Nisan 2011 tarihinde Ankara'da gerçekleştirilmiş ve yurtiçi ve yurtdışından toplam 14 bilim insanı katılmıştır.

- Merkezimiz ve Bartın Üniversitesi işbirliğiyle düzenlenen *İstiklal Marşının Kabulünün 90. Yılında Mehmet Akif Ersoy İstiklal Marşı'na Genç Bakışlar Ulusal Öğrenci Sempozyumu*'na toplam 42 bilim insanı ve öğrenciler katılmıştır. Sempozyum 10- 13 Mart 2011 tarihlerinde Bartın'da gerçekleştirilmiştir.

- Merkezimiz ve İstanbul Üniversitesi Rektörlüğü işbirliğiyle düzenlenen *Ölümünün 50. Yılında Fikir ve Sanat Adamı Peyami Safa Sempozyumu* 18-20 Nisan 2011 tarihlerinde İstanbul'da gerçekleştirilmiş, toplam 35 bilim insanı katılmıştır.

#### C) Nevruz Etkinlikleri

- Merkezimiz, Hoca Ahmet Yesevi Uluslararası Türk-Kazak Üniversitesi ve İnönü Üniversitesi işbirliğiyle *Yesevi Sanat Topluluğu'nun* sunduğu Nevruz Gösteri Programı 16 Mart 2011 tarihinde Malatya'da,

- Merkezimiz, Hoca Ahmet Yesevi Uluslararası Türk-Kazak Üniversitesi ve Fırat Üniversitesi işbirliğiyle *Yesevi Sanat Topluluğu'nun* sunduğu Nevruz Gösteri Programı 17 Mart 2011 tarihinde Elazığ'da düzenlenmiştir.

## D) Diğer Etkinlikler

- Atatürk Kültür, Dil ve Tarih Yüksek Kurumu ve Bağlı Kuruluşlarının lisansüstü Eğitim ve Araştırma Bursları Bilgilendirme ve İştirak Toplantısı 8 Haziran 2011 tarihinde Ankara'da gerçekleşmiştir.

## 2-Yayın Faaliyetleri:

Merkezimizce 2011 yılı ilk altı aylık dönemde;

- Süreli yayınlığımız Erdem Dergisinin 59. sayısı,
  - Plevne Türküleri
  - Klasik Türk Edebiyatı Biyografi Bildirileri,
- isimli eserler bastırılmış ve okuyucuların hizmetine sunulmuştur.

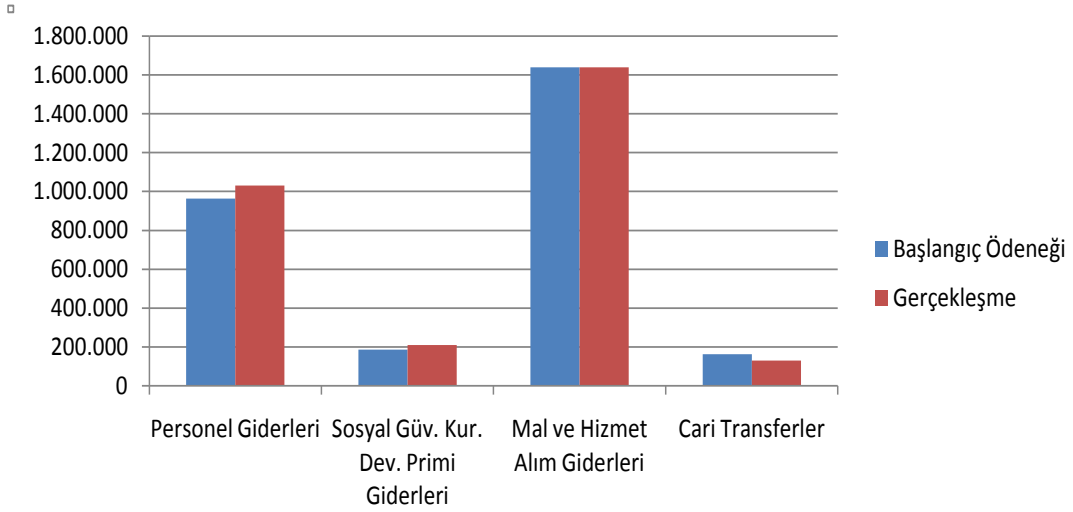
## TEMMUZ-ARALIK 2011 DÖNEMİNE İLİŞKİN BEKLENTİLER VE HEDEFLER

### 1- Bütçe Uygulama Beklentileri:

Merkezi Yönetim Bütçe Kanunu ile 2011 yılında Atatürk Kültür Merkezi Başkanlığına tahsis edilen ödeneklerin yılsonu itibariyle gerçekleşme oranlarının ekli tabloda belirtildiği şekilde oluşacağı tahmin edilmektedir.

Tahsis edilen ödeneklerin gider türleri itibariyle dağılımı ve 2011 yılı sonu itibariyle gerçekleşme tahmini ve oranları aşağıdaki grafikte gösterilmiştir.

	Başlangıç Ödeneği	Gerçekleşme	Gerçekleşme Oranı %
Personel Giderleri	964.000	1.031.000	107
Sosyal Güv. Kur. Dev. Primi Giderleri	186.000	210.180	113
Mal ve Hizmet Alım Giderleri	1.639.000	1.639.000	100
Cari Transferler	164.000	131.200	80



## 2) Giderlerin Gelişimine İlişkin Değerlendirme

**Personel Giderleri:** Carî harcama kalemleri arasında yer alan personel giderlerinin, 2011 yılı bütçe başlangıç ödeneğine göre "Temmuz ayındaki memur maaşlarına yapılacak ayarlama sebebiyle" yılsonu itibariyle %107 olarak gerçekleşeceği tahmin edilmektedir.

**Sosyal Güvenlik Kurumlarına Devlet Primi Giderleri:** 2011 yılı sonu itibariyle Sosyal Güvenlik Kurumlarına devlet primi giderlerinin, ödenen ilk altı aylık prim dikkate alındığında %113 olarak gerçekleşeceği tahmin edilmiştir.

**Mal ve Hizmet Alımı Giderleri:** 2011 yılı mal ve hizmet alım giderlerinde yılsonu itibariyle gerçekleşme oranının %100 olacağı tahmin edilmektedir.

**Cari Transferler:** Bütçe giderlerinden cari transferler için ayrılan başlangıç ödeneğinin 2011 yılı sonu itibariyle %80 inin kullanılacağı tahmin edilmektedir.

Merkezimiz hizmet kalitesinin yükseltilmesi amacıyla, 2011 yılı içinde yatırım programına alınan ve hizmet binamızda konferans salonu oluşturulması amacıyla hazırlanan proje gereğince çalışmalar başlatılmış, konferans salonunun yıl bitmeden hizmete sunulması plânlanmıştır.

Ayrıca yıl sonuna kadar, Merkezimiz tarafından aşağıda belirtilen bilimsel faaliyetlerin gerçekleştirilmesi ile basılması plânlanan süreli yayınlarımız ve diğer eserlerin okuyucuların hizmetine sunulması hedeflenmektedir.



## TEMMUZ-ARALIK 2011 DÖNEMİNDE YÜRÜTÜLECEK FAALİYETLER

### 1-Bilimsel Faaliyetler:

#### A) Paneller

- Merkezimiz ve Ahmet Yesevi Üniversitesi İşbirliği ile Ankara'da *Bağımsızlıklarının 20. Yılında Türk Cumhuriyetleri* konulu panel 12 Ekim 2011 tarihinde Ankara'da gerçekleştirilecektir.

#### B) Sempozyumlar

- Merkezimiz ve Bilkent Üniversitesi işbirliği ile *Türkiye'de Kültür Tarihi; Yeni Fikirler, Yeni Yaklaşımlar Uluslararası Sempozyumu* Eylül 2011 ayında Ankara'da,

- Merkezimiz ile Gazi Üniversitesi Türk El Sanatları Araştırma ve Uygulama Merkezi ile *Uluslararası Geleneksel El Sanatı Ustaları Sempozyumu* 13-16 Ekim 2011 tarihlerinde Ankara'da,

- Merkezimiz, Atatürk Kültür, Dil ve Tarih Yüksek Kurumu, Türk Dil Kurumu ve Türk Tarih Kurumu işbirliği ile *Doğumunun 400. Yıl Dönümünde Evliya Çelebi* konulu sempozyum 25-30 Eylül 2011 tarihlerinde İstanbul, Bursa ve Kütahya'da,

- Merkezimiz, Akdeniz Üniversitesi Güzel Sanatlar Fakültesi Geleneksel Türk El Sanatları Bölümü, Alanya Kaymakamlığı, Alanya Belediyesi, Alanya Ticaret ve Sanayi Odası ve Alanya Turizm ve İşletmeciler Derneği işbirliği ile *Uluslararası İpek Böcekçiliği ve İpekli Dokumalar* konulu sempozyum 25-28 Ekim 2011 tarihlerinde Alanya'da,

- Merkezimiz ve Dicle Üniversitesi Rektörlüğü işbirliği ile *Sezai Karakoç Ulusal Sempozyumu* Kasım 2011 ayında Diyarbakır'da,

- Merkezimiz ve Yıldız Teknik Üniversitesi işbirliği ile *Türk Dilinin-Edebiyatının Günümüz Sorunları ve Çözümleri Sempozyumu* 11-13 Kasım 2011 tarihlerinde İstanbul'da,

- Merkezimiz, Ardahan Valiliği ve Ardahan Üniversitesi işbirliğiyle *Edebiyatta Yeni Bir Tür: Küçürek Öykü* konulu sempozyum Kasım 2011 ayı içerisinde Ardahan'da,

- Merkezimiz, Romanya Bükreş Üniversitesi Araştırma Merkezi ile Romanya Demokrat Türk Partisi işbirliğiyle *Atatürk ve Romanya; Dobruca'da Türk İzleri, Osmanlı Döneminde Tuna ve Karadeniz Çalıştayı* 21-23 Ekim 2011 tarihlerinde Romanya'nın Galati- Braila şehrinde gerçekleştirilecektir.

## 2-Yayın Faaliyetleri:

Merkezimiz tarafından baskı işlemleri devam eden ve 2011 yılı ikinci yarısında basımı tamamlanacak olan yayınlarının isimleri aşağıda belirtilmiştir.

- Türk Musikisinde Abdülkadir Meragi
- Bilinmeyen Bir Ulus: Kayaniler
- Katip Çelebi'nin Yunan, Roma ve Hıristiyanlık Risalesi
- Ahmet Hamdi Tanpınar Eserlerinde Resim
- Osmanlı'da Bilim ve Teknoloji
- Turhan Yörükhan Bildirileri Cilt: 1
- Turhan Yörükhan Bildirileri Cilt: 2
- 7. Türk Kültürü Bildirileri Cilt: 1
- 7. Türk Kültürü Bildirileri Cilt: 2
- 7. Türk Kültürü Bildirileri Cilt: 3
- 7. Türk Kültürü Bildirileri Cilt: 4
- Türk Kimyasının Ana Kraliçesi
- Sosyolojik ve Sosyal Psikolojik Görüş Açısıyla Konut ve Mahremiyet
- Erdem dergisi 60. sayı
- Erdem dergisi 61. sayı
- Arış dergisi 5. sayı
- Arış dergisi 6. sayı

EK: 2 Tablo