

ATATÜRK
KÜLTÜR MERKEZİ
BAŞKANLIĞI
STRATEJİ GELİŞTİRME ŞUBE MÜDÜRLÜĞÜ



OCAK-HAZİRAN 2012 DÖNEMİ

KURUMSAL
MALİ DURUM VE BEKLENTİLER RAPORU

TEMMUZ 2012

GİRİŞ

5018 sayılı Kamu Mali Yönetimi ve Kontrol Kanununun 30 uncu maddesinde, genel yönetim kapsamındaki idarelerin, ilk altı aylık bütçe uygulama sonuçları, ikinci altı aya ilişkin beklentiler ve hedefler ile faaliyetlerini Temmuz ayı içinde kamuoyuna açıklayacakları hükme bağlanmıştır.

Söz konusu düzenleme ile, kamu hizmetlerinin yürütülmesinde ve bütçe uygulamalarında saydamlığın ve hesap verilebilirliğin artırılması ve kamuoyunun kamu idareleri üzerindeki genel denetim ve gözetim fonksiyonunun gereği şekilde gerçekleştirilmesinin sağlanması amaçlanmıştır.

Bu amaç doğrultusunda, genel bütçe kapsamındaki kamu idareleri arasında yer alan Başkanlığımızca, yılın ilk altı aylık dönemine ilişkin bütçe uygulamaları, ikinci altı aya ilişkin beklentiler ve hedefler ile faaliyetlerinin yer aldığı kapsamlı bir rapor oluşturulmuş ve hazırlanan “Ocak- Haziran 2011 dönemi Kurumsal Mali Durum ve Beklentiler Raporu” ekleriyle birlikte aşağıda kamuoyunun bilgisine sunulmuştur.

Prof. Dr Osman HORATA
Başkan

OCAK-HAZİRAN 2012 DÖNEMİ BÜTÇE UYGULAMA SONUÇLARI

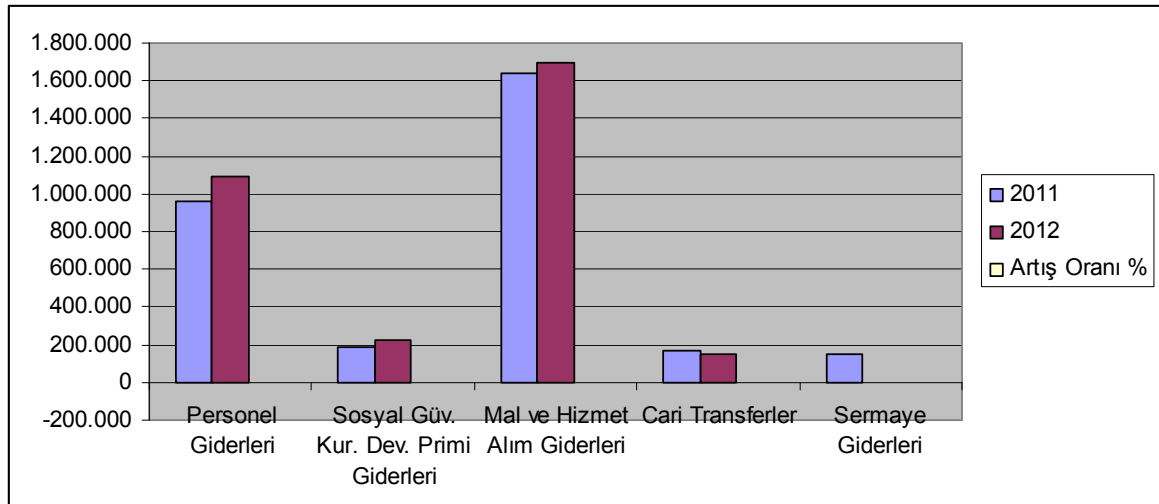
Bilindiği üzere, 2012 yılı Merkezi Yönetim Bütçe Kanunu 29 Aralık 2011 tarih ve 28157 sayılı Mükerrer Resmi Gazetede yayımlanarak 01.01.2012 tarihinden itibaren yürürlüğe girmiştir.

Atatürk Kültür Merkezi Başkanlığına Merkezi Yönetim Bütçe Kanunu ile 2012 yılında Personel Giderleri için 1.095.000 TL., Sosyal Güvenlik Kurumlarına Devlet Primi Giderleri için 224.000 TL., Mal ve Hizmet Alım Giderleri için 1.700.000 TL., Cari Transferler için 150.000 TL. olmak üzere toplam 3.169.000 TL. ödenek tahsis edilmiştir.

Atatürk Kültür Merkezi Başkanlığının 2011 ve 2012 yıllarına ilişkin başlangıç bütçe ödeneklerinin, analitik bütçe sistemine uygun gider türleri itibariyle dağılımı ve değişim oranları aşağıdaki grafikte belirtildiği şekildedir.

Bütçe Başlangıç ödeneklerinin 2011-2012 Yılları itibariyle dağılımı.

	2011	2012	Artış Oranı %
Personel Giderleri	964.000	1.095.000	13,59
Sosyal Güv. Kur. Dev. Primi Giderleri	186.000	224.000	20,43
Mal ve Hizmet Alım Giderleri	1.639.000	1.700.000	3,72
Cari Transferler	164.000	150.000	-8,54
Sermaye Giderleri	150.000	0	-100



2011 ve 2012 yılları Merkezi Yönetim Bütçe Kanunlarıyla Atatürk Kültür Merkezi Başkanlığına tahsis edilen ödeneklerin Ocak Haziran dönemi sonu itibariyle fiili gerçekleştirmelerine ilişkin ayrıntılı veriler ekli tablolarda belirtilmiştir. (Ek:1-2)

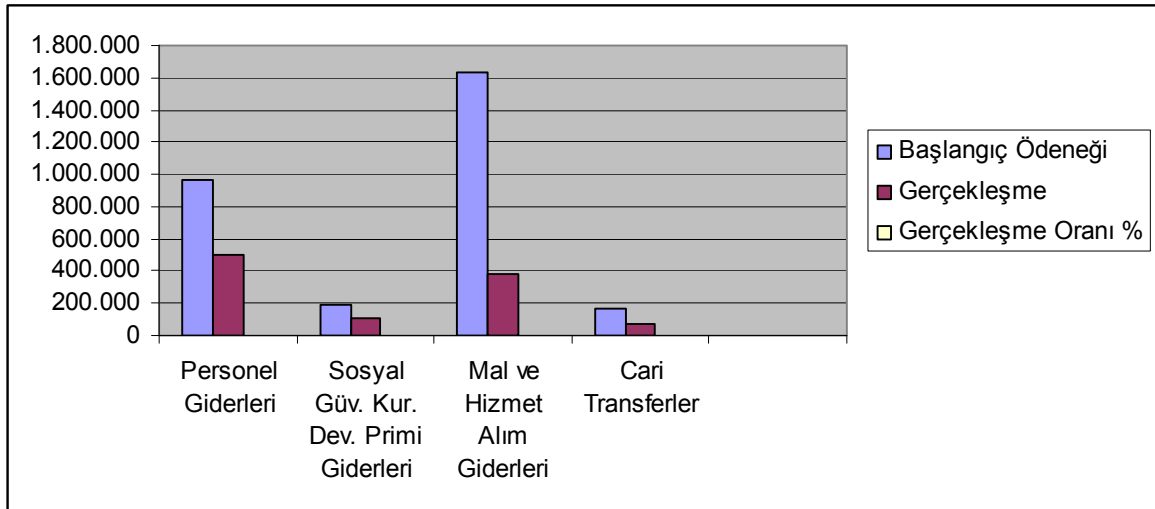
Söz konusu tablolarda; 2011 yılı Ocak Haziran dönemi dikkate alındığında, 2012 yılı Ocak Haziran dönemi harcamasının %43 oranında artırılarak 1.362.539 TL., gelirlerin ise %88 oranında azalarak 79.077.66 TL. olarak gerçekleştiği görülmektedir. Gelirlerdeki azalma, 2012 yılında hazine yardımı alınmamasından kaynaklanmıştır. Gelirlerin 76.243.00 TL. yayın gelirleri, 2.833.66 TL. nı da diğer gelirler oluşturmaktadır. Giderlerin kalan kısmı bir önceki yıldan devreden likitten karşılanmıştır. Harcamalar bazında ise 2012 yılı ilk altı aylık Bütçe Uygulama Sonuçları aşağıdadır.

2012 yılı ilk altı ayının gerçekleşme rakamlarına göre; Personel Giderleri %8 artışla 534.893.00 TL. , Sosyal Güvenlik Kurumuna Devlet Primi Gideri %1 azalışla 101.226.00 TL., Mal ve Hizmet Alımı Giderleri % 56 azalışla 167.066.00 TL., olarak gerçekleşmiştir.

Atatürk Kültür Merkezi Başkanlığının 2011 ve 2012 yıllarında tahsis edilen başlangıç ödenekleri ve bu ödeneklerden ilk altı aylık dönemlerde gerçekleşen harcama tutarları ve oranları aşağıdaki grafikte gösterilmiştir.

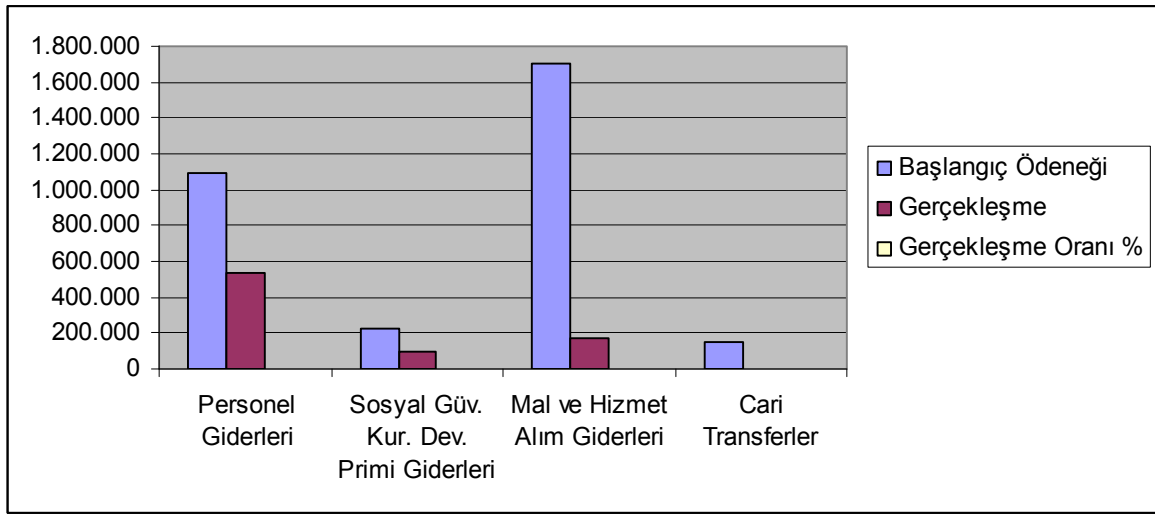
2011 Yılı İlk Altı Aylık Bütçe Uygulama Sonuçları

	Başlangıç Ödeneği	Gerçekleşme	Gerçekleşme Oranı %
Personel Giderleri	964.000	496.524	52
Sosyal Güv. Kur. Dev. Primi Giderleri	186.000	102.094	55
Mal ve Hizmet Alım Giderleri	1.639.000	378.547	23
Cari Transferler	164.000	66.518	41



2012 Yılı İlk Altı Aylık Bütçe Uygulama Sonuçları

	Başlangıç Ödeneği	Gerçekleşme	Gerçekleşme Oranı %
Personel Giderleri	1.095.000	534.893	49
Sosyal Güv. Kur. Dev. Primi Giderleri	224.000	101.226	45
Mal ve Hizmet Alım Giderleri	1.700.000	167.066	10
Cari Transferler	150.000	-	-



OCAK HAZİRAN 2012 DÖNEMİNDE YÜRÜTÜLEN FAALİYETLER

1-Bilimsel Faaliyetler:

A) Sempozyumlar

1. 12-14 Nisan 2012 tarihlerinde Atatürk Kültür Merkezi Başkanlığı ve Dicle Üniversitesi işbirliğiyle düzenlenen “**Sezai Karakoç**” konulu uluslararası sempozyum düzenlenmiştir. Yurt içinden ve yurt dışından toplam 40 bilim insanı katılmıştır. Diyarbakır

2.12-13 Nisan 2012 tarihlerinde Atatürk Kültür Merkezi ve Hoca Ahmet Yesevi Uluslararası Türk Kazak Üniversitesi işbirliğiyle “**Türk Kültürünün Gelişme Çağları II :Yeni Açılımlar Dönemi**” konulu uluslararası sempozyum düzenlenmiştir. Türkiye’den 56 bilim insanı katılmış olup, çeşitli ülkelerden de 15 bilim insanı olmak üzere toplam 71 kişi katılmıştır.Türkistan/Kazakistan

3. 10-11 Mayıs 2012 Atatürk Kültür Merkezi Başkanlığı ve Ankara Üniversitesi Eğitim Bilimleri Fakültesi işbirliğiyle “**I. Uluslararası Eğitim Sosyolojisi Sempozyumu**” düzenlenmiştir. Ankara

4. 24-25 Mayıs 2012 Atatürk Kültür Merkezi Başkanlığı ve Yıldız Teknik Üniversitesi işbirliğiyle, “**Ölümünün 50. Yılında Rüya ile Hayal Arasında Ahmet Hamdi Tanpınar**” konulu Uluslararası sempozyum düzenlenmiştir. Sempozyuma yurt içinden 17 ve yurt dışından 1 olmak üzere 18 bilim insanı katılmıştır. İstanbul

B) Çalıştay ve Paneller

1. 23.03.2012 tarihinde Atatürk Kültür Merkezi Başkanlığı ve Karadeniz Teknik Üniversitesi Edebiyat Fakültesi Rus Dili ve Edebiyatı Bölümü işbirliğiyle, düzenlenen “**Trabzon Yöresi Etnoğrafyasının ve Halk Yaşamının Derlenmesi, Müzelenmesi**” konulu uluslararası çalıştay düzenlenmiştir. Yurtdışından 1 bilim insanı yurt içinden 13 bilim insanı katılmıştır. Trabzon

2. 27-28 Nisan 2012 tarihlerinde Atatürk Kültür Merkezi Başkanlığı “**Divan Şiirinin Dili**” konulu Uluslararası Çalıştay düzenlemiştir. Çalıştaya yurt içinden 20 ve yurt dışından 2 bilim insanı katılmıştır. Ankara

3. 30 Haziran 2012 tarihinde Atatürk Kültür Merkezi Başkanlığı “**Osmanlı Şiirinin Hazineleeri :Mecmualar ve Cönkler**” konulu ulusal düzeyde bir çalıştay düzenlenmiştir. Ankara

C) Nevruz etkinlikleri

1. 14-15-16 Mart 2012 tarihlerinde Atatürk Kültür Merkezi ve Ahmet Yesevi Uluslararası Türk-Kazak Üniversitesi Rektörlüğü, Ardahan Üniversitesi, Kafkas Üniversitesi ve Ağrı İbrahim Çeçen Üniversitesi Rektörlükleri işbirliğiyle düzenlenen “Yesevi Sanat Topluluğu” konser ve halk oyunları gösterimi 35 öğrencinin katılımı ile gerçekleşmiştir.

14.03.2012 tarihinde **Ardahan**

15.03.2012 tarihinde **Kars**

16.03.2012 tarihinde **Ağrı**

2. 12 Mayıs 2012 Atatürk Kültür Merkezi Başkanlığı ve Hacettepe Üniversitesi Dil Öğretimi Uygulama ve Araştırma Merkezi ile aynı Üniversitenin Türkiyat Araştırmaları Enstitüsü işbirliği ile “**Karamanoğlu Mehmet Bey’i Anma**” etkinlikleri çerçevesinde “8.Türkçe Konuşma Yarışması” konulu yarışma düzenlenmiştir. Ankara

2-Yayın Faaliyetleri:

Merkezimizce 2012 yılı ilk altı aylık dönemde;

- Erdem Dergisinin 62. sayısı,

- Arış Dergisinin 5, 6, 7. sayıları

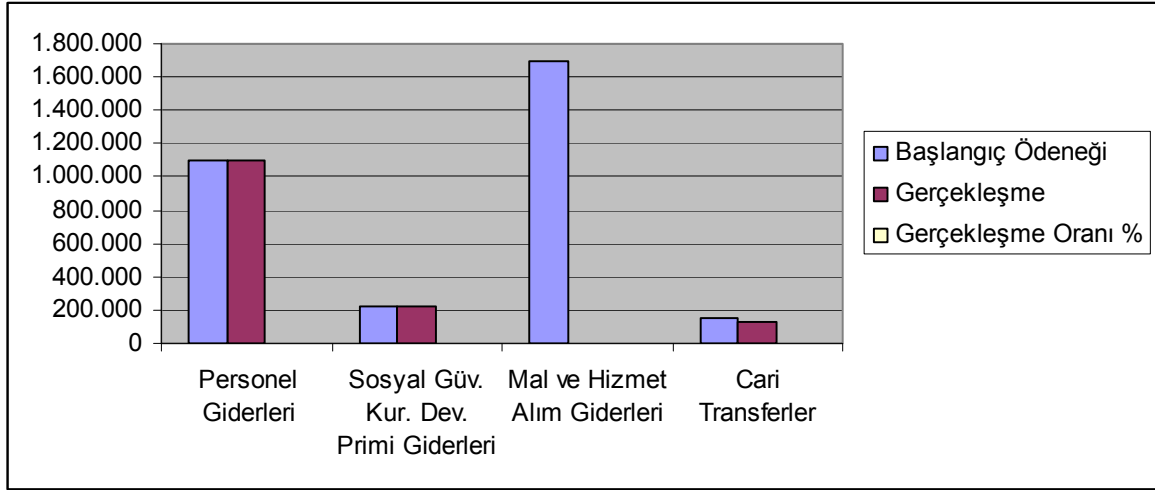
TEMMUZ-ARALIK 2012 DÖNEMİNE İLİŞKİN BEKLENTİLER VE HEDEFLER

1- Bütçe Uygulama Beklentileri:

Merkezi Yönetim Bütçe Kanunu ile 2012 yılında Atatürk Kültür Merkezi Başkanlığına tahsisi edilen ödeneklerin yılsonu itibariyle gerçekleşme oranlarının ekli tabloda belirtildiği şekilde oluşacağı tahmin edilmektedir.

Tahsis edilen ödeneklerin gider türleri itibariyle dağılımı ve 2012 yılı sonu itibariyle gerçekleşme tahmini ve oranları aşağıdaki grafikte gösterilmiştir.

	Başlangıç Ödeneği	Gerçekleşme	Gerçekleşme Oranı %
Personel Giderleri	1.095.000	1.095.000	100
Sosyal Güv. Kur. Dev. Primi Giderleri	224.000	220.000	99
Mal ve Hizmet Alım Giderleri	1.700.000	1.700.000	100
Cari Transferler	150.000	125.000	83



2) Giderlerin Gelişimine İlişkin Değerlendirme

Personel Giderleri: Carî harcama kalemleri arasında yer alan personel giderlerinin, 2012 yılı bütçe başlangıç ödenegine göre "Temmuz ayındaki memur maaşlarına yapılacak ayarlama sebebiyle" yılsonu itibariyle %100 olarak gerçekleşeceği tahmin edilmektedir.

Sosyal Güvenlik Kurumlarına Devlet Primi Giderleri: 2012 yılı sonu itibariyle Sosyal Güvenlik Kurumlarına devlet primi giderlerinin, ödenen ilk altı aylık prim dikkate alındığında %99 olarak gerçekleşeceği tahmin edilmektedir.

Mal ve Hizmet Alımı Giderleri: 2012 yılı mal ve hizmet alım giderlerinde yılsonu itibariyle gerçekleşme oranının %100 olacağı tahmin edilmektedir.

Cari Transferler: Bütçe giderlerinden cari transferler için ayrılan başlangıç ödeneğinin 2012 yılı sonu itibariyle %83 nün kullanılacağı tahmin edilmektedir.

Ayrıca yıl sonuna kadar, Merkezimiz tarafından aşağıda belirtilen bilimsel faaliyetlerin gerçekleştirilmesi ile basılması plânlanan süreli yayınlarımız ve diğer eserlerin okuyucuların hizmetine sunulması hedeflenmektedir.

TEMMUZ-ARALIK 2012 DÖNEMİNDE YÜRÜTÜLECEK FAALİYETLER

1-Bilimsel Faaliyetler:

A) Sempozyumlar

1. 3 (rd) Azarguiel School of Astronomy – “A Bridge Between East and West”

8-15 Temmuz 2012

İstanbul

2. Uluslararası “Itrî : Bir Medeniyet Bestekârı” Sempozyumu

Kasım 2012

İstanbul

3. “Ahiliğe Genç Bakışlar”

20-22 Eylül 2012

Kırşehir

4. “Vefatının 1. Yıldönümünde Cengiz Dağcı”

21-23 Eylül 2012

Ukrayna-Kırım

5. Türkiye Cumhuriyeti’nin 89. Yılında Tuna ve Karadeniz Bölgesinde Türk Romen Tarihi Dostluğu konulu bir dizi bilimsel toplantı

18-21 Ekim 2012

Köstence/Romanya

6. “Uluslararası Nâbî’nin Ölümünün 300.Yılı Sempozyumu” Şanlıurfa ve Suriye’nin Halep Şehrinde Panel

23-25 Kasım 2012

Şanlıurfa/TÜRKİYE Halep/SURİYE

A) Çalıştay, Paneller

1. “Osmanlı Şiirinin Hazinesi: Mecmualar ve Cönkler”

30 Haziran 2012

Ankara

2. “Uluslararası Nâbî’nin Ölümünün 300.Yılı ”

23-25 Kasım 2012

Şanlıurfa/TÜRKİYE Halep/SURİYE

2-Yayın Faaliyetleri:

Merkezimiz tarafından baskı işlemleri devam eden ve 2012 yılı ikinci yarısında basımı tamamlanacak olan yayınlarının isimleri aşağıda belirtilmiştir.

- Erdem Dergisinin 63. ve 64. sayıları
- Ahmet Hamdi Tanpınar'ın Eserlerinde Resim
- Şehir-Konut-Mahremiyet
- Katip Çelebinin Roma ve Hıristiyan Tarihi Hakkındaki Risalesi
- Abdulkadir Meragi ve Şerhul-Edvar'ı
- Ağaç Kültü
- Türk Kimyasının Ana Kraliçesi- Remziye Çınar
- Ülfet Gazetesi
- İnsanın Dünyası
- Batum'dan Orta Asya Kırsalına
- Kaşgar Boyunda Sanat
- Aydın Sayılı Külliyesi III
- Göçebeliğin Dünyası
- Prof. Dr. Necati Öner'in Fikir Dünyası
- Sinan Paşa Maarifname
- Türk Felsefesinin Öncülerinden Tezer Taşkiran
- Avrasya'da Yeniden Çizilen Sınırlar
- Doğumunun 100. Yılında Cahit Sıtkı Tarancı Uluslararası Sempozyum Bildirileri

EK: 2 Tablo

Merkezimiz Strateji Geliřtirme Őube M¼d¼rl¼ę¼ tarafından hazırlanan 2012 yılı Mali Durum ve Beklentiler Raporu g¼r¼řlerinize arz edilmiřtir.

Saygılarımla,

06.07.2012

Hatice ¼ZKAN SANCAK
Strateji Geliřtirme Őube M¼d¼r V.

U Y G U N D U R
Elektronik Aę' da Yayınlanabilir.

Prof. Dr. Osman HORATA
Bařkan